



LeghornGroup[®]

Protection - Contrôle - Identification - Traçabilité - Solutions Rfid

www.leghorngroup.fr




Cable seals: Présentation générale

Produits par LeghornGroup

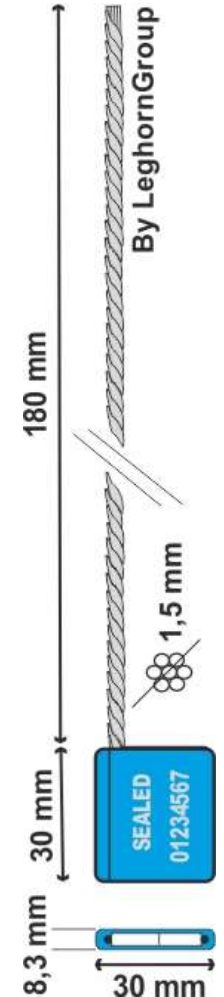
Cable seals 1,5x180 mm

Description du produit:

- Résistance à la traction: 2.77 kN
- Marquage laser
- Numérotation progressive jusqu'à 15 chiffres
- Personnalisation jusqu'à 20 caractères sur une ligne
- Possibilité de logo du client, code-barres et data matrix
- Couleurs disponibles: bleu, doré, rouge, vert 
- En stock également: 1,5x300 mm

Emballage:


- Carton avec 500 scellés en paquet de 10 pcs
- Dimensions du carton: 30x30x15cm
- Poids du carton: 8,5 kg
- Palette: 80x120x95cm, 25000pcs, kg 445



Les photos et dessins sont purement indicatifs. Les tailles et les couleurs peuvent changer.

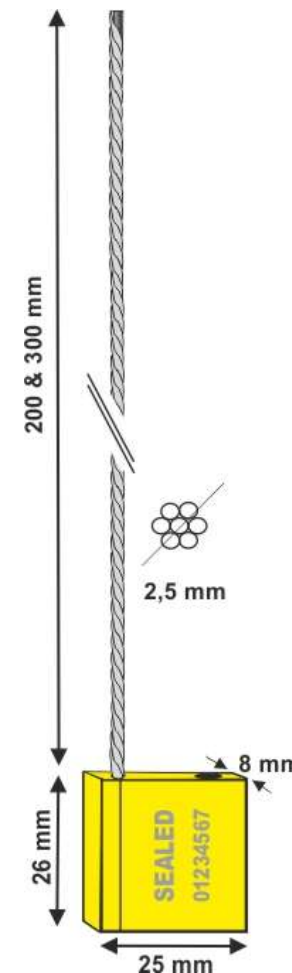
Cable seals 2,5x200 mm

Description du produit:

- Résistance à la traction: 7.99 kN
- Marquage laser
- Numérotation progressive jusqu'à 15 chiffres
- Personnalisation jusqu'à 20 caractères sur une ligne
- Possibilité de logo du client, code-barres et data matrix
- Couleurs disponibles: bleu, doré, rouge, vert 
- En stock également: 2,5x300 mm

Emballage:

- Carton avec 500 scellés en paquet de 10 pcs
- Dimensions du carton: 39x29x17cm
- Poids du carton: 10,5 kg
- Palette: 100x120x134cm, 40000 pcs, kg 860




Les photos et dessins sont purement indicatifs. Les tailles et les couleurs peuvent changer.

Cable seals 3,5x250 mm ISO 17712:2013

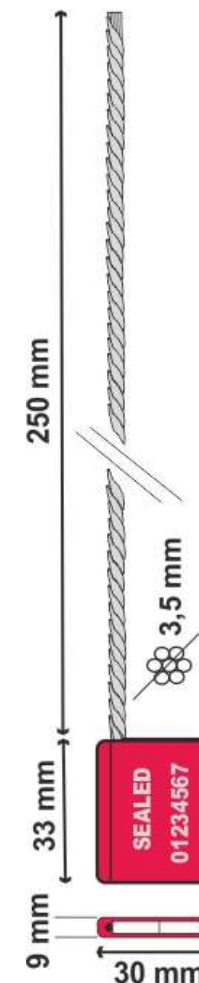


Description du produit:

- Résistance à la traction: > 1000 kg
- Marquage laser
- Numérotation progressive jusqu'à 15 chiffres
- Personnalisation jusqu'à 20 caractères sur une ligne
- Possibilité de logo du client, code-barres et data matrix
- Couleurs disponibles: bleu, doré, rouge, vert 

Emballage:


- Carton avec 500 scellés en paquet de 10 pcs
- Dimensions du carton: 36x30x20cm
- Poids du carton: 19 kg
- Palette: 80x120x90 cm, 15000 pcs , kg 590



Les photos et dessins sont purement indicatifs. Les tailles et les couleurs peuvent changer.

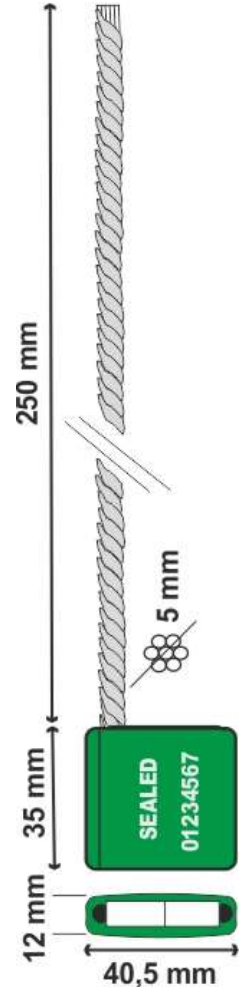
Cable seals 5x250 mm ISO 17712:2013

Description du produit:

- Résistance à la traction: > 1000 kg
- Marquage laser
- Numérotation progressive jusqu'à 15 chiffres
- Personnalisation jusqu'à 20 caractères sur une ligne
- Possibilité de logo du client, code-barres et data matrix
- Couleurs disponibles: bleu, doré, rouge, vert 

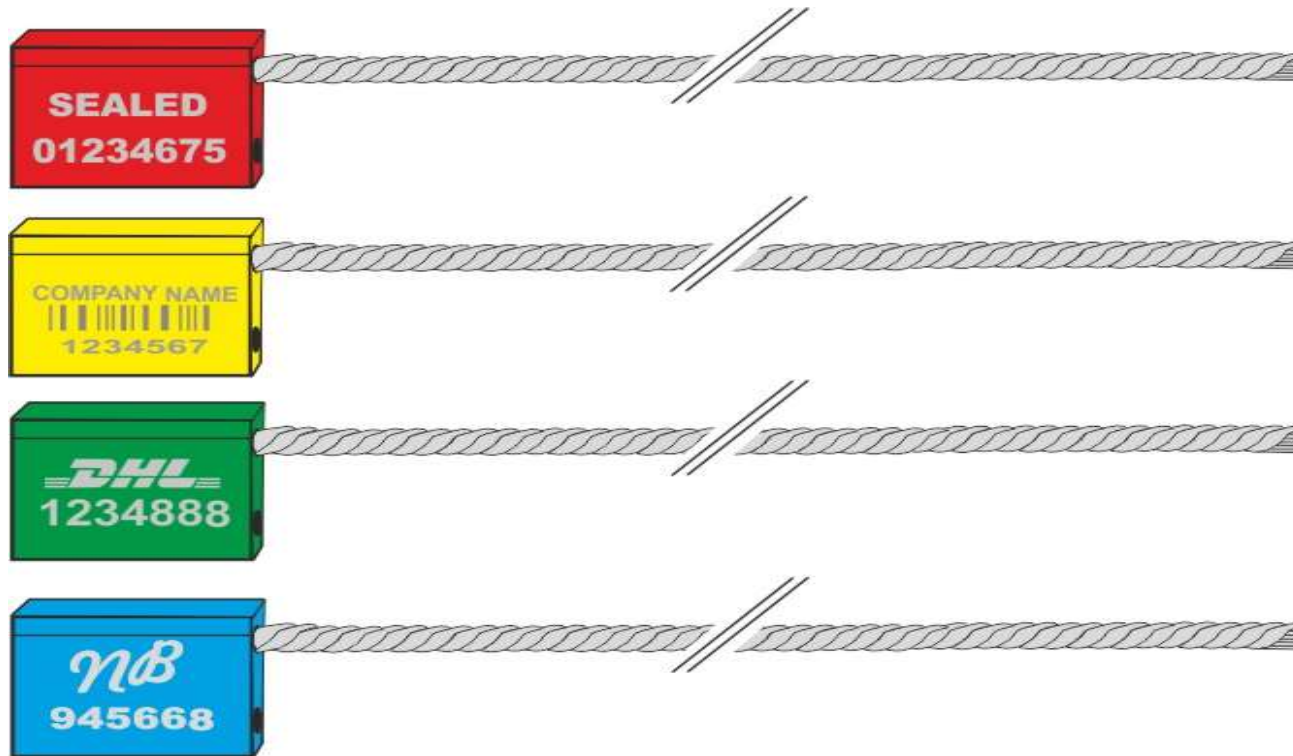
Emballage:

- Carton avec 250 scellés en paquet de 10 pcs
- Dimensions du carton: 33x30x20cm
- Poids du carton: 17,5 kg
- Palette: 100x120x115 cm, 15000 pcs , kg 1070



Les photos et dessins sont purement indicatifs. Les tailles et les couleurs peuvent changer.

Exemples de personnalisation



Les photos et dessins sont purement indicatifs. Les tailles et les couleurs peuvent changer.

Comment l'utiliser



Insérez le câble dans les encoches à sceller.



Insérez le fil dans le trou de la tête du scellé et tirez le plus loin possible. De cette façon, il n'y a pas de place pour l'altération.



Pour retirer le scellé, il doit être coupé avec une pince spéciale.

Les photos et dessins sont purement indicatifs. Les tailles et les couleurs peuvent changer.

Les cableseal sont entièrement produits par LeghornGroup. **Disponible en version mécanique ou en radiofréquence RFID.**

LeghornGroup produit des scellés à câble de différents diamètres et longueurs.

Les scellés de sécurité à câble de diamètres 1 mm, 1,5 mm et 2 mm sont utilisés dans différentes applications telles que le transport, l'énergie, les raffineries. Alors que les scellés de câble de 3,5 mm et 5 mm de diamètre sont de haute sécurité, certifiés ISO 17712:2013 et utilisés dans le secteur du transport et de l'expédition. Tous les modèles de scellés à câble de LeghornGroup ont un corps en aluminium anodisé et un câble en acier. Sur demande, nous pouvons également fournir le câble en acier inoxydable.

Une fois que l'extrémité opposée du câble a été insérée dans le trou approprié, en plus d'avoir suivi les instructions pour la procédure d'utilisation correcte, il n'y aura aucun moyen de l'ouvrir sauf en le coupant avec une bonne pince.

Ils peuvent être fabriqués dans n'importe quelle longueur de câble.

Procédure pour un stockage et une utilisation corrects des scellés à câble

STOCKAGE

Conservez les scellés dans un endroit sec et sûr, inaccessible aux personnes extérieures.

Nous recommandons que l'accès au matériel soit autorisé à un maximum de 2 personnes (responsables de secteur).

PROCESSUS CORRECTS D'APPLICATION ET DE VÉRIFICATION

1. Insérez le câble dans le trou et tirez fort jusqu'à ce qu'il soit complètement fermé. Ne laissez aucun espace entre la poignée du camion et le câble lui-même.
2. Une fois le câble tiré au maximum, effectuez la double vérification suivante : Tirez sur le corps du scellé pour renforcer le blocage.
3. Pour plus de sécurité, nous vous conseillons également de reporter la numérotation du scellé sur les différents documents de voyage afin de créer une correspondance entre le moyen de transport et le scellé.

Procédure pour un stockage et une utilisation corrects des scellés à câble

4. Une fois le chargement arrivé à destination, l'opérateur doit vérifier les points suivants avant de couper le scellé :
 - Le scellé doit avoir été correctement fermé
 - Le sceau doit être intact. (ex : le câble ne doit pas avoir été coupé)
 - Le sceau ne doit pas montrer de signes de tentative d'effraction. Certains signes distinctifs sont : rayures, présence d'huile, élargissement du trou etc.
5. Une fois que l'opérateur a reçu le chargement et vérifié les trois points énumérés ci-dessus, il peut procéder au retrait du scellé.
6. Si, en revanche, il constate que le scellé a été altéré, il doit signaler l'anomalie. Grâce au numéro progressif, il est possible de retrouver l'opérateur qui a appliqué le scellé et d'activer les procédures de sécurité internes.



FINDUS@

info@leghorngroup.com



LeghornGroup S.r.l.

34/36 Via degli Arrotini
57121 Livorno (LI) Italy
www.leghorngroup.com
info@leghorngroup.com

LeghornGroup – India
www.leghorngroup.in

LeghornGroup – Italy
www.leghorngroup.it

LeghornGroup – U.S.A.
www.leghorngroup.com

LeghornGroup – Belgium
www.leghorngroup.be
www.leghorngroup.nl

LeghornGroup – Czech Republic
www.leghorngroup.cz
www.leghorngroup.pl

LeghornGroup – Greece
www.leghorngroup.gr

LeghornGroup – Republic of Moldova
www.leghorngroup.ro

LeghornGroup – España
www.leghorngroup.es